

**UCHWAŁA NR 113/XVI/20
RADY GMINY WYSOKIE MAZOWIECKIE**

z dnia 16 czerwca 2020 r.

**w sprawie przystąpienia do sporządzenia miejscowego planu zagospodarowania
przestrzennego dla terenów miejscowości Osipy-Zakrzewizna**

Na podstawie art. 18 ust. 2 pkt 5 ustawy z dnia 8 marca 1990 r. o samorządzie gminnym (Dz.U. z 2020 r. poz. 713) i art. 14 ust. 1 i 2 ustawy z dnia 27 marca 2003 r. o planowaniu i zagospodarowaniu przestrzennym (Dz. U. z 2020 r. poz. 293, 471 i 782) na wniosek Wójta Gminy Wysokie Mazowieckie, stwierdzając wykonanie zadań i czynności poprzedzających podjęcie uchwały określonych w art. 14 ust. 5 ustawy z dnia 27 marca 2003r. o planowaniu i zagospodarowaniu przestrzennym, Rada Gminy uchwała, co następuje:

§ 1. Przystępuje się do sporządzenia miejscowego planu zagospodarowania przestrzennego dla terenów miejscowości Osipy-Zakrzewizna.

§ 2. Granica obszaru objętego planem obejmuje teren miejscowości Osipy-Zakrzewizna w jej granicach administracyjnych, a jej przebieg załącznik graficzny do niniejszej uchwały.

§ 3. Rysunek planu zostanie sporządzony w skali 1:2000.

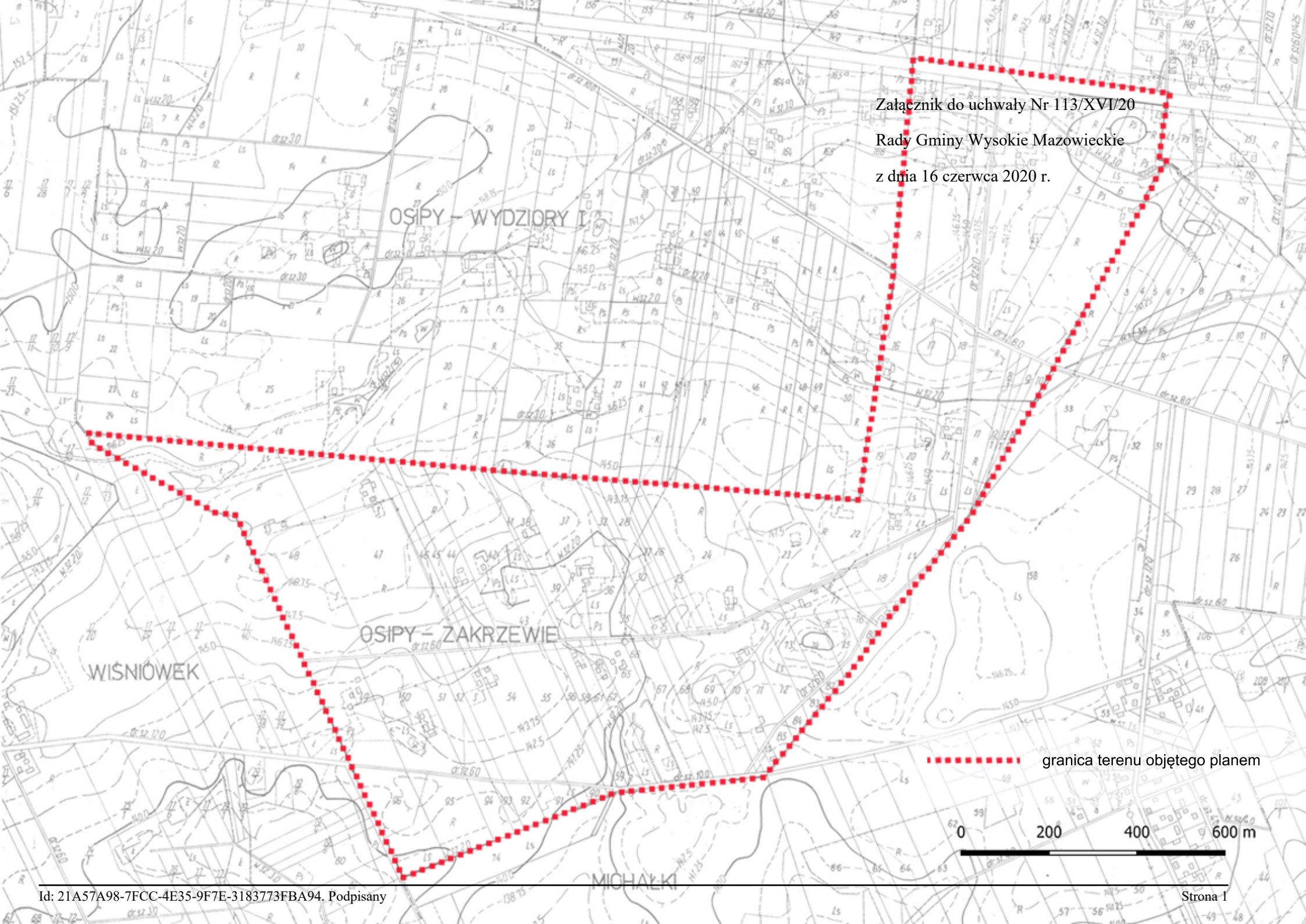
§ 4. Wykonanie uchwały powierza się Wójtowi Gminy.

§ 5. Uchwała wchodzi w życie z dniem podjęcia.

Wiceprzewodniczący Rady Gminy

Andrzej Laskowski

Załącznik do uchwały Nr 113/XVI/20
Rady Gminy Wysokie Mazowieckie
z dnia 16 czerwca 2020 r.



----- granica terenu objętego planem

0 200 400 600 m

UZASADNIENIE

Podstawą do podjęcia uchwały jest art. 18 ust. 2 pkt 15 ustawy z dnia 8 marca 1990 r. o samorządzie gminnym (Dz.U. z 2020 r. poz. 713) oraz art. 14 ust. 1 i 2 ustawy z dnia 27 marca 2003 r. o planowaniu i zagospodarowaniu przestrzennym (Dz. U. z 2020 r. poz. 293, 471, 782). Na części obszaru wskazanego do sporządzenia planu obowiązuje miejscowy plan zagospodarowania przestrzennego obejmujący teren gminy Wysokie Mazowieckie dla przeznaczenia gruntów do zalesienia i ustalenia obszarów z zakazem zabudowy, Uchwała Nr 146/XXXII/06 Rady Gminy Wysokie Mazowieckie z dnia 3 lipca 2006r. (Dz. U. Województwa Podlaskiego Nr 207 poz. 2013).

Teren miejscowości Osipy-Zakrzewizna znajduje się w centralnej części Gminy Wysokie Mazowieckie, w niewielkiej odległości od zachodniej granicy miasta Wysokie Mazowieckie. Zabudowa wsi zlokalizowana jest głównie wzdłuż przechodzącej przez nią drogi, jednak poszczególne siedliska są w znacznej mierze rozproszone. Studium wyznacza jako tereny istniejącej zabudowy tereny istniejącego zainwestowania w obszarze rolniczej przestrzeni produkcyjnej, znajdujące się w największym rozproszeniu i w znacznej odległości od drogi biegnącej przez miejscowość, a także tereny zabudowy wsi, zlokalizowane wzdłuż drogi. Pomiędzy zainwestowanymi obszarami studium przewidują tereny kontynuacji zabudowy i zainwestowania związanego z zabudową zagrodową, a także teren aktywności gospodarczo- rolniczej, gospodarczej, produkcyjno- usługowej z zabudową mieszkalną towarzyszącą.

Przesłanką zasadności podjęcia przedmiotowej uchwały o przystąpieniu do sporządzenia miejscowego planu zagospodarowania przestrzennego dla miejscowości Osipy-Zakrzewizna jest zamiar kształtowania przestrzeni w sposób kompleksowy, w którym zostaną uwzględnione wymagania ładu przestrzennego (w tym architektury i urbanistyki), uwarunkowania środowiskowe, ochrony dziedzictwa kulturowego i zabytków, uwarunkowania ekonomiczne oraz społeczne. Ze względu na obecny stopień zainwestowania i rozproszenie zabudowy oraz brak obowiązującego planu miejscowego niezwykle ważne jest właściwe ukształtowanie struktury przestrzennej, która pozwoli na rozwój zabudowy z możliwie jak najlepszym dostępem do sieci komunikacyjnej oraz infrastruktury technicznej, przy jednoczesnym zachowaniu walorów środowiska

Wiceprzewodniczący Rady Gminy

Andrzej Laskowski