



USŁUGI PROJEKTOWE

PROJEKTOWANIE, KOSZTORYSOWANIE, NADZÓR BUDOWLANY

50 lat

Antoni Brzoska

ROK ZAŁOŻENIA 1971

ul. LUDOWA 3A, 18-200 Wysokie Mazowieckie, tel. 86 275 23 60, 604 305 084

KARTA TYTUŁOWA

INWENTARYZACJA BUDYNKU ŚWIETLICY WIEJSKIEJ

NAZWA ZAMIERZENIA BUDOWLANEGO	UTWORZENIE CENTRUM INTEGRACJI I KULTURY STARA RUŚ GMINA WYSOKIE MAZOWIECKIE 18 – 200 WYSOKIE MAZOWIECKIE
ADRES I KATEGORIA OBIEKTU BUDOWLANEGO	RUŚ STARA 18-200 Wysokie Mazowieckie, Kategoria obiektu bud: III
POZOSTAŁE DANE ADRESOWE	NAZWA I NR JEDNOSTKI EWID: WYSOKIE MAZOWIECKIE – 201310_2, NAZWA I NR OBRĘBU EWID: STARA RUŚ , NUMERY DZIAŁEK EWID. GR: 43/31 I 43/35. .
INWESTOR	GMINA WYSOKIE MAZOWIECKIE UL. MICKIEWICZA NR 1A 18 – 200 WYSOKIE MAZOWIECKIE
SPIS ZAWARTOŚCI – ELEMENTY:	1) Inwentaryzacja zagospodarowania działki. 2) Opis techniczny 3) Inwentaryzacja rzutu parteru 4) Inwentaryzacja elewacji. 5) Przekrój 6) Opis robót do wykonania.
EGZ..... <i>M.R.S.</i>	
PROJEKTANT	PROJEKTANT KIEROWNIK BUDOWY <i>Antoni Brzoska</i> Upr. bud. 12.1420/86 Upr. inst.-inżynierskie B/5/82 Zaświadczenie nr 23/UM-4-40/39/93 szacowanie nieruchomości 18-200 Wysokie Mazowieckie ul. Ludowa 3A tel. 604 305 084 e-mail: antoni.brzoska@wp.pl NIP 7221054537
27.05.2021 r.	

INWENTARYZACJA TECHNICZNA
ZAGOSPODAROWANIA TERENU działek 43/31 i 43/35
BUDYNEK ŚWIETLICY WIEJSKIEJ

PODSTAWA OPRACOWANIA:

- a) zlecenie inwestora wraz z założeniami
- b) mapa do celów projektowych w skali 1:500
- c) wizja lokalna w terenie i wykonanie zdjęć
- d) obowiązujące normy i przepisy prawa budowlanego

1. PRZEDMIOT INWENTARYZACJI:

Przedmiotem inwentaryzacji jest budynek świetlicy wiejskiej z przeznaczeniem na Centrum Integracji i Kultury Stara Ruś, gmina Wysokie Mazowieckie.

Budynek jednokondygnacyjny, murowany metodą tradycyjną, o wymiarach 13,90 m x 34,60 m, z dachem o konstrukcji drewnianej.

Ściany nośne dwuwarstwowe z bloczków betonu komórkowego 24.00 x 24.00 cm, cegły wapienno – piaskowej 24,00 x 12 cm i bloczków wapienno – cementowych jako dwuwarstwowe o gr. 40 cm.

Dach dwuspadowy o nachyleniu połaci równym 16° 23° 14° konstrukcja więźby dachowej krokwiowa i w części na więzarach dachowych. Konstrukcja dachowa oparta jest na murlatach. Posadowienie budynku bezpośrednio na ławach fundamentowych.

2. PARAMETRY BUDYNKU :

Powierzchnia użytkowa.. - 377,14 m²

w tym 1. Łazienka – 9,90 m²

2. Kuchnia – 8,10 m²

3. Kuchnia – 15,79 m²

4. Pomieszczenie gospodarcze – 95,20 m²

5. Świetlica – 127,26 m²

6. Sala spotkań – 90,51 m²

7. Wiatrołap – 16,32 m²

8. Sala mała – 42,42 m²

9. Zaplecze – 11,34 m²

Powierzchnia zabudowy - 525,34 m²

Kubatura - 2547,90 m³

3. ISTNIEJĄCY STAN ZAGOSPODAROWANIA DZIAŁKI:

Teren inwestycji obejmuje działki o nr ewid. gr. 43/31 i 43/35. Na działkach znajduje się- budynek Koła Gospodyń Wiejskich przeznaczony na Centrum Integracji i Kultury w Starej Rusi

Budynek posiada niezbędną infrastrukturę:

- energię elektryczną.
- wodę.
- odprowadzenie ścieków.
- odprowadzenie wód opadowych promieniście na teren własnej działki,
- nieczystości stałe gromadzone są w istniejących pojemnikach.
- obsługa komunikacyjna - działka posiada bezpośredni dostęp do drogi.

4. DODATKOWE DANE DOTYCZĄCE TERENU INWESTYCJI:

Teren inwentaryzacji położony jest poza obszarem wpisanym do rejestru zabytków oraz strefami ochrony konserwatorskiej. Teren budynku Koła Gospodyń Wiejskich nie znajduje się w granicach wpływów eksploatacji górniczej. W strefie oddziaływania obiektu nie występują obszary parków narodowych, leśnych kompleksów promocyjnych, ochrony uzdrowiskowej oraz obszary, na których znajdują się pomniki przyrody wpisane na listy dziedzictwa światowego. Obszar inwentaryzacji nie leży również w obrębie sieci Natura 2000, nie występują też na nim siedliska fauny i flory objęte ochroną gatunkową ścisłą i częściową.

Projektant:

Antoni Brzoska
upr. bud. nr Łom.20/86

PROJEKTANT, KIEROWNIK BUDOWY. *Antoni Brzoska*
Upr. bud. Łom/20/86 Upr. inst.-inżynieryjne B/5/82
Zaświadczenie nr 23/UM-4-40/39/93
szacownictwa nieruchomości
18-200 Włocławek Mazowieckie
ul. Grośwa 3A
tel. 604 305 084 e-mail: antoni.brzoska@wp.pl
NIP 7221034596

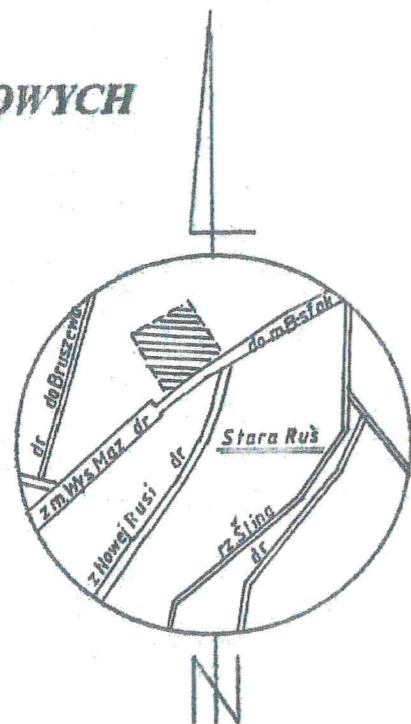
MAPA DO CELÓW PROJEKTOWYCH

skala 1 : 500

Obwód : 0035, Stara Ruś
 Gmina : Wysokie Mazowieckie
 Powiat : wysokomazowiecki
 Woj. podlaskie

Nr ark mapy : 245 334 1

Działka 43/5



SZKIC ORIENTACJI
 Skala ~ 1 : 10000

USŁUGI GEODEZYJNE
 Jarosław Stanisław Korzeniński
 18-200 Wysokie Mazowieckie
 ul. Kraszewskiego 6, tel. (086) 276 39 11
 NIP 722-103-98-66 Regon 450689535
 Zaśw. Nr 11583 Min. Gosp. Prz. i Bud.

GEODETA UPRAWNIOWI
 JAROSŁAW KORZENIECKI
 Zaśw. Nr 11583 Min. Gosp. Prz. i Bud.

LEGENDA :

1. Budynek socjalny-istniejący
 2. Świetlica wiejska- istniejąca
 3. Oczyszczalnia ścieków- istniejąca
 4. Budynek mieszkalny sąsiedzki- istniejący
 5. Budynki gospodarcze sąsiedzkie- istniejące
- zjazd na działkę- istniejący
- /działka jest własnością inwestora i ma dostęp do drogi wojewódzkiej/
 ks przyłącze kanalizacyjne do istniejącej
 w oczyszczalni ścieków - istniejące
 --- przyłącze wodociągowe- istniejące

BILANS TERENU :

Powierzchnia zabudowana- 540,40 m²
 Utwardzone dojścia i dojazdy- 906,40 m²
 Dojazd do działki o nr ewid. 43/13- 300,00 m²
 Zieleń ozdobna - 147,00 m²
 Pozostała część działki to łąka

Z up. STAROSTY
 mgr inż. Franciszek Wyzynski
 Kierownik Wydziału Geodezji,
 Astrologii, Katastru i Nieruchomości
 Główny Powiatowy

PROJEKTANT, KIEROWNIK BUDOWY, Antoni Brzoska
 Upr. bud. Łom/20/86, Inst. inżynierskie EW5/82
 Zaświadczenie nr 23/UM-4-40/39/93
 szeregowanie nieruchomości
 18-200 Wysokie Mazowieckie
 ul. Mickiewicza 1A
 tel. 604 305 084 e-mail: antoni.brzoska@wp.pl
 NIP 7221034596

re zgodna

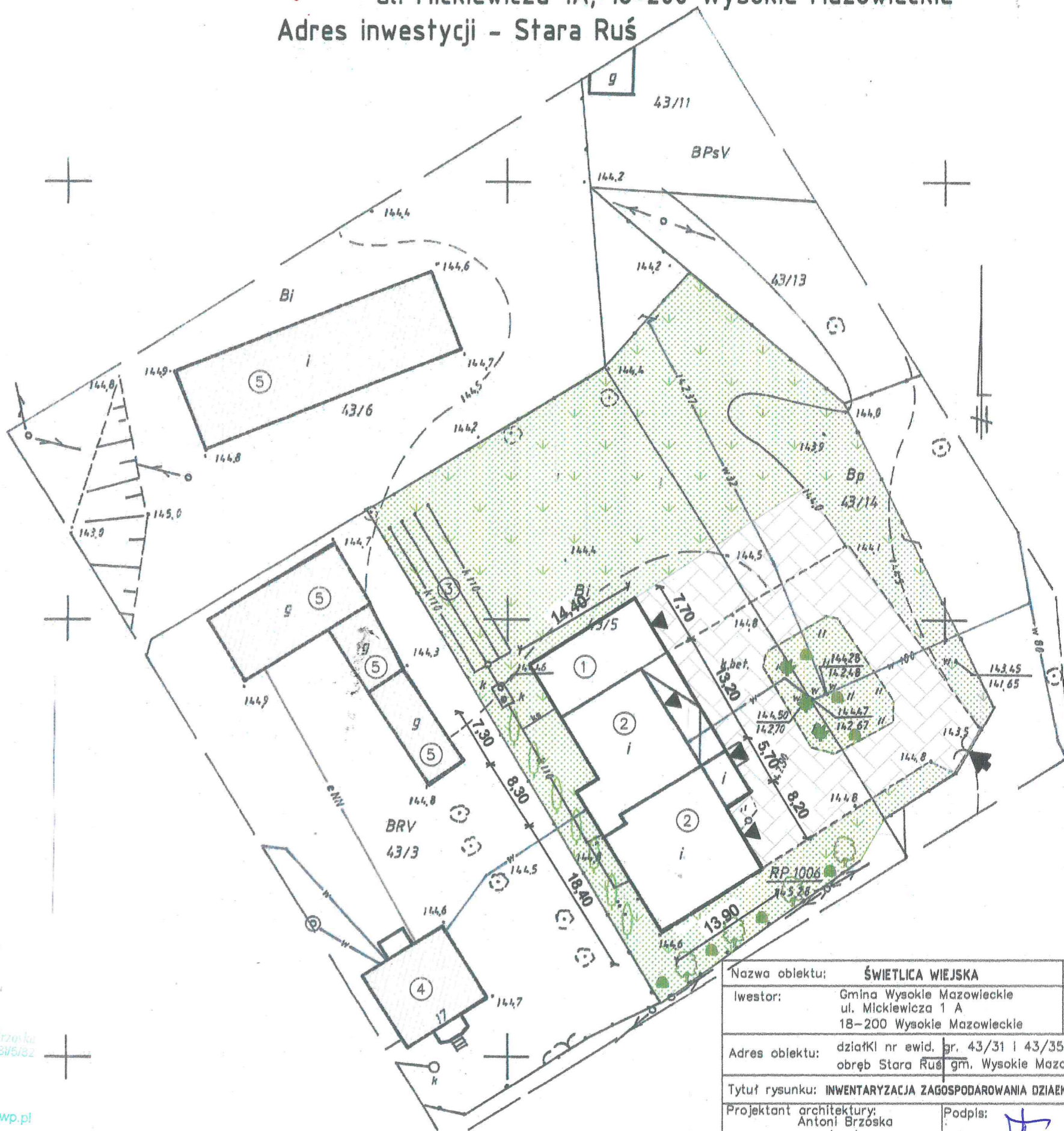
INWENTARYZACJA ZAGOSPODAROWANIA DZIAŁEK

O NR EWID. GR. 43/31 i 43/35

Inwestor - Gmina Wysokie Mazowieckie

ul. Mickiewicza 1A, 18-200 Wysokie Mazowieckie

Adres inwestycji - Stara Ruś



Nazwa obiektu:	ŚWIETLICA WIEJSKA	Data:
Inwestor:	Gmina Wysokie Mazowieckie ul. Mickiewicza 1 A 18-200 Wysokie Mazowieckie	Skala: 1:500
Adres obiektu:	działki nr ewid. gr. 43/31 i 43/35 obwód Stara Ruś gm. Wysokie Mazowieckie	
Tytuł rysunku: INWENTARYZACJA ZAGOSPODAROWANIA DZIAŁEK		
Projektant architektury: Antoni Brzoska Łom/20/86	Podpis:	<i>[Signature]</i>

**REMONT BUDYNKU Z PRZEZNACZENIEM NA
UTWORZENIE CENTRUM INTEGRACJI I KULTURY
W MIEJSCOWOŚCI STARA RUŚ GMINA WYSOKIE MAZOWIECKIE**

ZESTAWIENIE URZĄDZEŃ WYPOSAŻENIA OBIEKTU

1. Szafa chłodnicza 1300x800x2100 mm.
2. Opak przyścienny skośny 1200x800x450 mm.
3. Stół przyścienny z półką składany 1000x600x850 mm.
4. Spryskiwacz z baterią ścienną.
5. Stół ze zlewem 2-kom. (P)z półką1200x850 mm spawany.
6. Kuchnia gazowa ECO z piekarnikiem / 6-palnikowa / 25,5 kW.
7. Spryskiwacz z baterią ścienną
8. Kuchenka gastronomiczna mikrofalowa

ZASTOSOWANIE MATERIAŁÓW RÓWNOWAŻNYCH

1. Istnieje możliwość zastosowania materiałów równoważnych nie słabszych technicznie od wskazanych w dokumentacji projektowo kosztorysowej.
2. Można zastosować urządzenia i sprzęt równoważny nie słabszy od zaprojektowanych urządzeń w dokumentacji.
3. Zamawiający umożliwi stosowanie „Ofert równoważnych”

PRACOWNIK, KIEROWNIK BUDOWY, Antoni Brzoska
Upr. budowlana 20/06, Inst. Inżynierska BWS&S
Zacznikowska 23/UM-4-40/39/93
81-100 Włocławek
18-200 Wysokie Mazowieckie
tel. 604 305 084, e-mail: antoni.brzoska@wp.pl
NIP 7221034696

INWENTARYZACJA TECHNICZNA
BUDYNKU CENTRUM INTEGRACJI I KULTURY

I. INWESTOR:

Gmina Wysokie Mazowieckie

ul. Mickiewicza 1A

Adres inwestycji:

Stara Ruś działka o nr ewidencyjnym 43/31 i 43/35

18 – 200 Wysokie Mazowieckie

I. DANE DOTYCZĄCE ELEMENTÓW BUDOWLANO-KONSTRUKCYJNYCH

1. Fundamenty:

Fundamenty żelbetowe, monolityczne

Stopy fundamentowe – żelbetowe, monolityczne.

Ściany fundamentowe – monolityczne żelbetowe.

2. Słupy i podciągi:

Żelbetowe monolityczne, wykonane z betonu żwirowego.

3. Wieńce i nadproża:

Żelbetowe monolityczne, wykonane z betonu żwirowego.

Podciągi nad drzwiami

Żelbetowy monolityczny wykonano z betonu żwirowego.

4. Ściany zewnętrzne warstwowe:

Murowane z warstwą nośną z bloczków betonu komórkowego gr. 24 cm na zaprawie cementowo-wapiennej, warstwa osłonowa z bloczków wapienno – piaskowych gr. 12cm + wewnętrzna termoizolacją.

5. Dach:

Dach budynku dwuspadowym o pochyleniu połaci 16° i 23° konstrukcji drewnianej krokwiowej opartej na ścianach zewnętrznych oraz więzary dachowe. Pokrycie dachu z blachy trapezowej.

6. Stolarka:

- Stolarka okienna: Okna z PCV typowe o wymiarach i rozmieszczeniu zgodnie z rysunkiem

- Stolarka drzwiowa: Nietypowa o wymiarach i rozmieszczeniu zgodnie z rysunkiem

8. Izolacje:

Fundamentów: pozioma 2 x papa asfaltowa na lepiku.

Pozioma posadzek: folia budowlana PE. .

9. Posadzki:

Z betonu żwirowego. w większości płytki z terakoty ewentualnie gresu.

10. Wykończenie zewnętrzne:

Warstwa osłonowa murowana w technologii tradycyjnej z bloczków wapienno – piaskowych i cegły na zaprawie cem – wap bez stosowania tynku.

11. Wykończenie wewnętrzne:

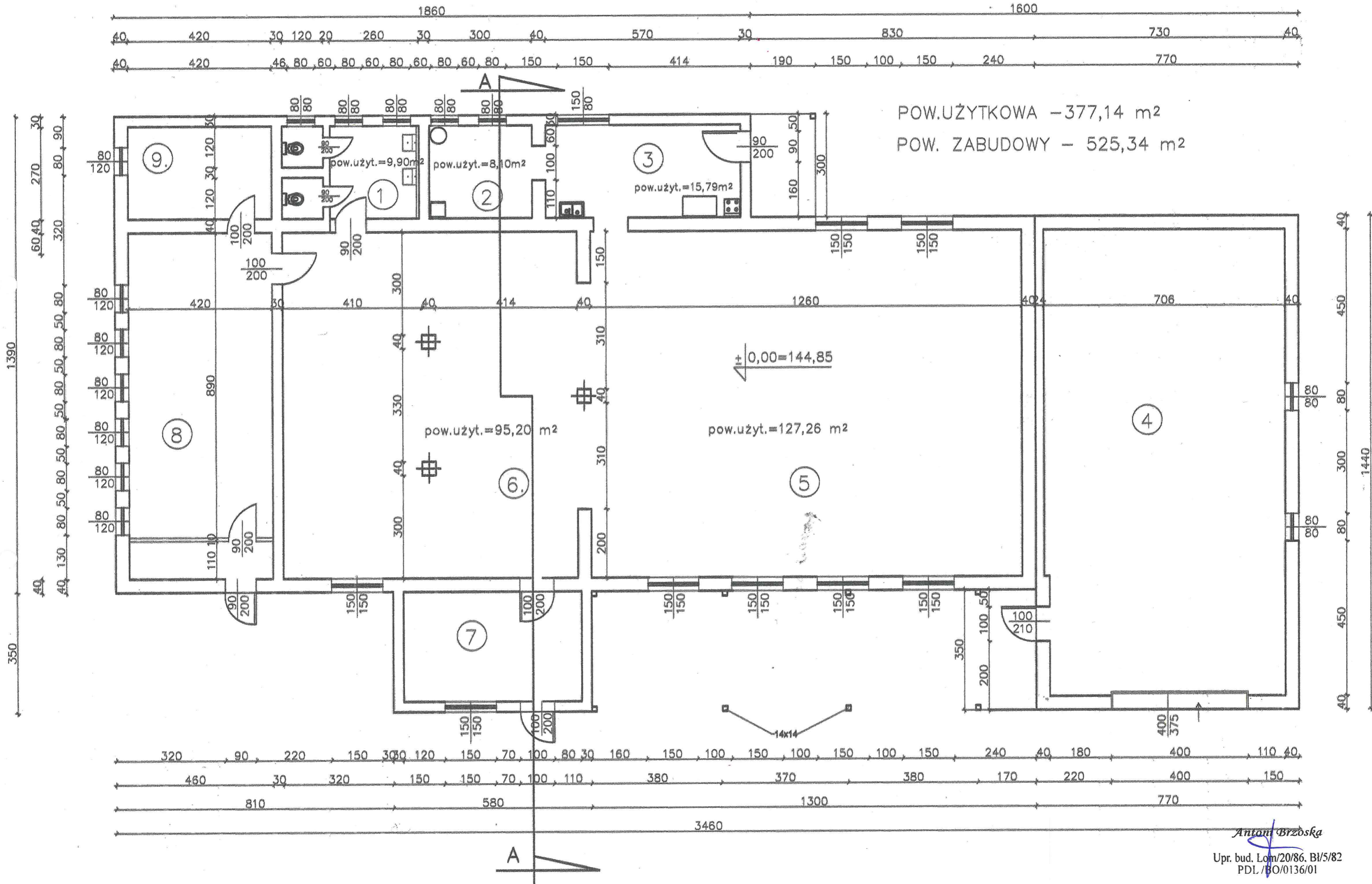
Tynki cementowo – wapienne wykonane w technologii tradycyjnej, pomalowane farbami emulsyjnymi, na część ścian boazeria.

Projektant:

PROJEKTANT KIEROWNIK BUDOWY, Antoni Brzoska
ul. Ludowa 3A, 22-103 4596, tel. 604 305 034
e-mail: antoni.brzoska@wp.pl
NIP 221034596

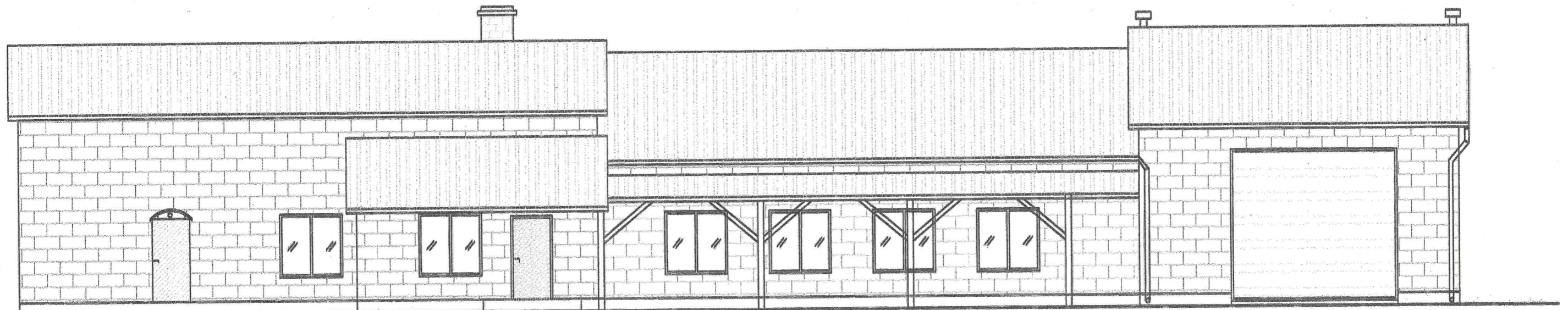
RZUT PRZYZIEMIA - INWENTARYZACJA

Skala 1:100

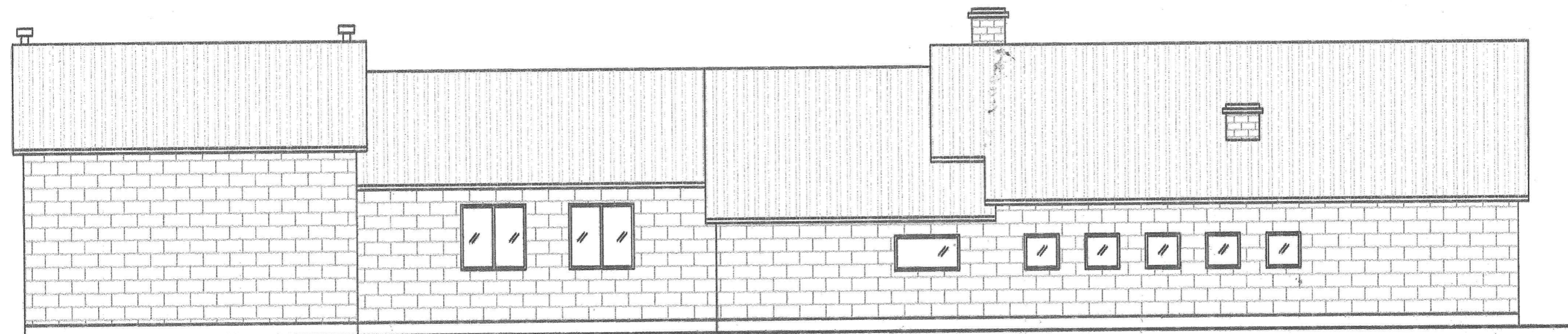


POW. UŻYTKOWA - 377,14 m²
POW. ZABUDOWY - 525,34 m²

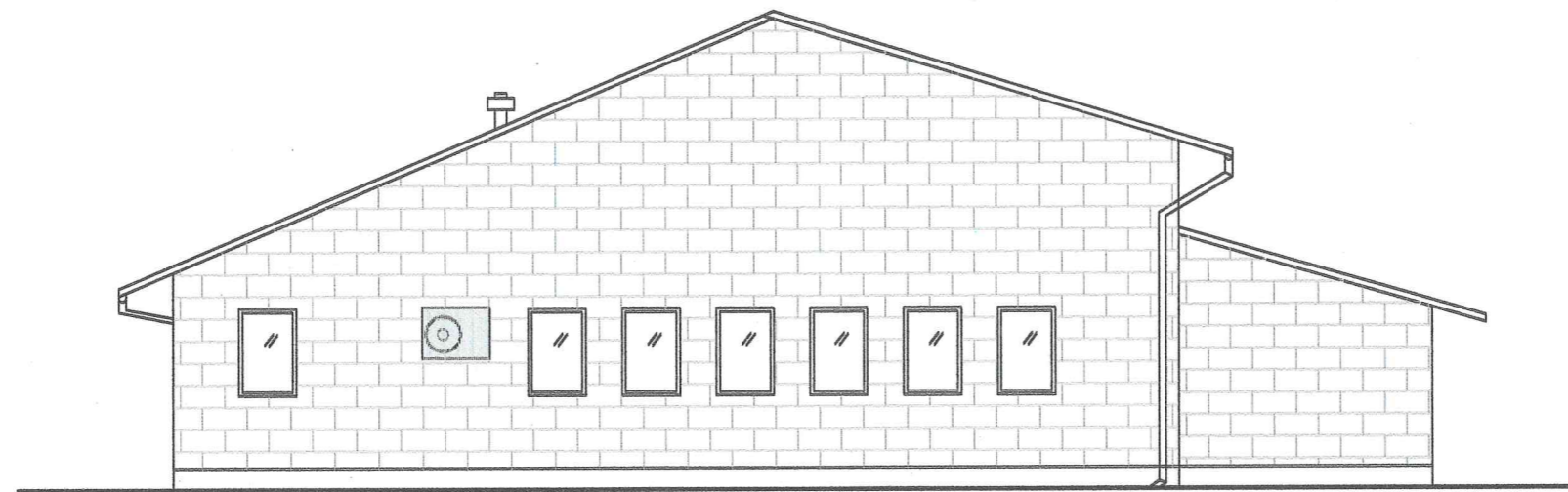
ELEWACJA WSCHODNIA -INWENTARYZACJA
Skala 1:100



ELEWACJA ZACHODNIA -INWENTARYZACJA
Skala 1:100



ELEWACJA POŁUDNIOWA – INWENTARYZACJA
Skala 1:100



ELEWACJA PÓŁNOCNA – INWENTARYZACJA
Skala 1:100

