

UCHWAŁA 253/XXXVII/22
RADY GMINY WYSOKIE MAZOWIECKIE

z dnia 28 października 2022 r.

**w sprawie przystąpienia do sporządzenia zmiany Studium uwarunkowań i kierunków zagospodarowania
przestrzennego Gminy Wysokie Mazowieckie**

Na podstawie art. 18 ust. 2 pkt 15 ustawy z dnia 8 marca 1990 r. o samorządzie gminnym (Dz.U. 2022 poz. 559, 583,1005, 1079, 1561) oraz art. 9 ust.1 w związku z art. 27 ustawy z dnia 27 marca 2003 r. o planowaniu i zagospodarowaniu przestrzennym (tj. Dz.U. 2022 poz. 503), Rada Gminy Wysokie Mazowieckie uchwała, co następuje:

§ 1. 1. Przystępuje się do sporządzenia zmiany Studium uwarunkowań i kierunków zagospodarowania przestrzennego Gminy Wysokie Mazowieckie, uchwalonego uchwałą Nr 55/VII/11 Rady Gminy Wysokie Mazowieckie z dnia 24 czerwca 2011 roku i zmienionego uchwałą Nr 129/XIX/20 Rady Gminy Wysokie Mazowieckie z dnia 30 listopada 2020 roku – w zakresie obejmującym:

- strukturę funkcjonalno-przestrzenną – przeznaczenie terenów wraz z niezbędnymi wskaźnikami zagospodarowania dla obszaru zmiany obejmującego działkę ewidencyjną nr 6 w miejscowości Brzóska Stare;

2. Granice obszaru zmiany, o którym mowa w ust. 1 określa załącznik graficzny nr 1.

§ 2. Integralną częścią uchwały jest załącznik graficzny nr 1 oraz schemat w skali gminy – załącznik nr 2.

§ 3. Wykonanie uchwały powierza się Wójtowi Gminy Wysokie Mazowieckie.

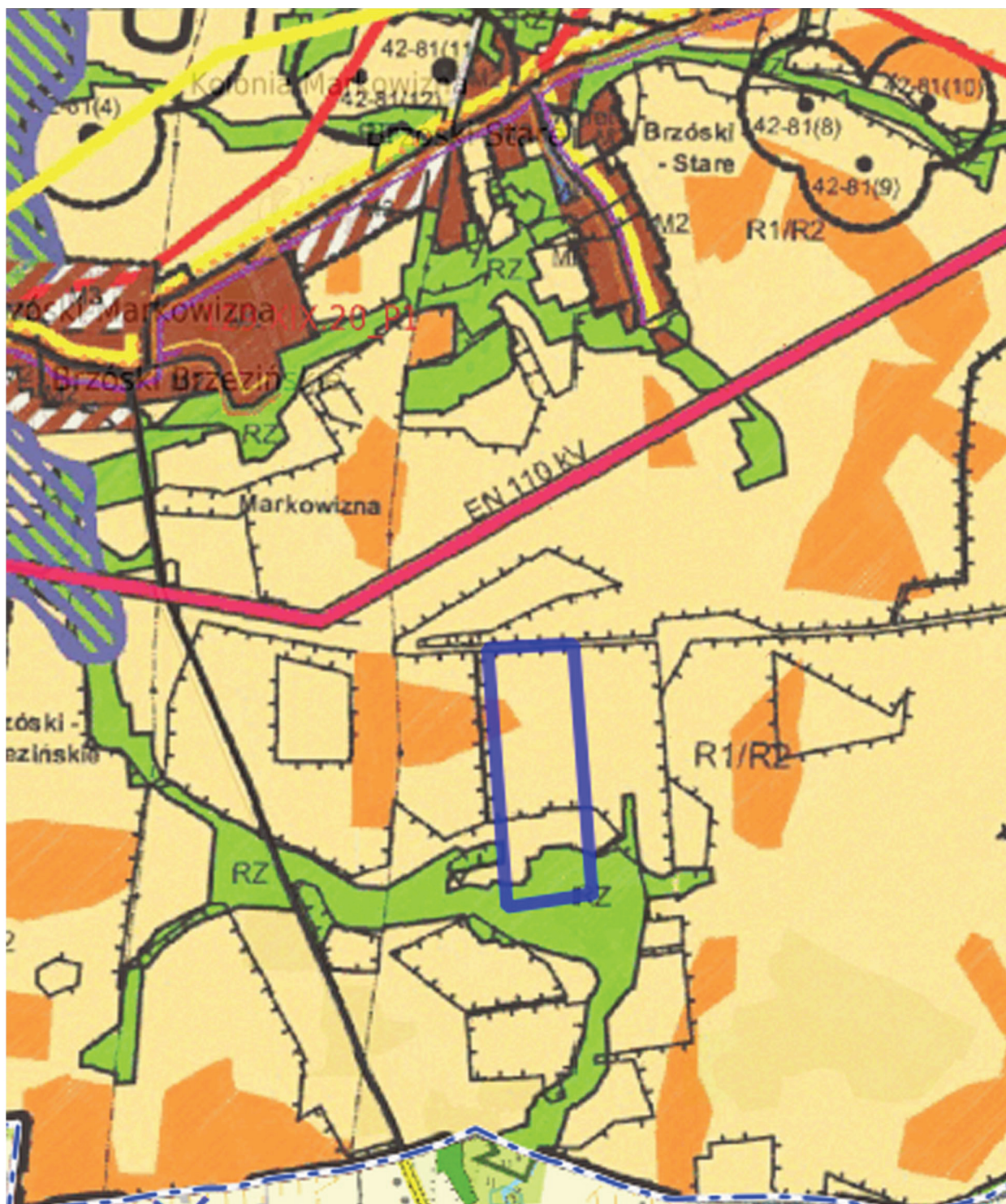
§ 4. 1. Uchwała podlega publikacji w Biuletynie Informacji Publicznej Gminy Wysokie Mazowieckie.

2. Uchwała wchodzi w życie z dniem podjęcia.

Przewodniczący Rady Gminy

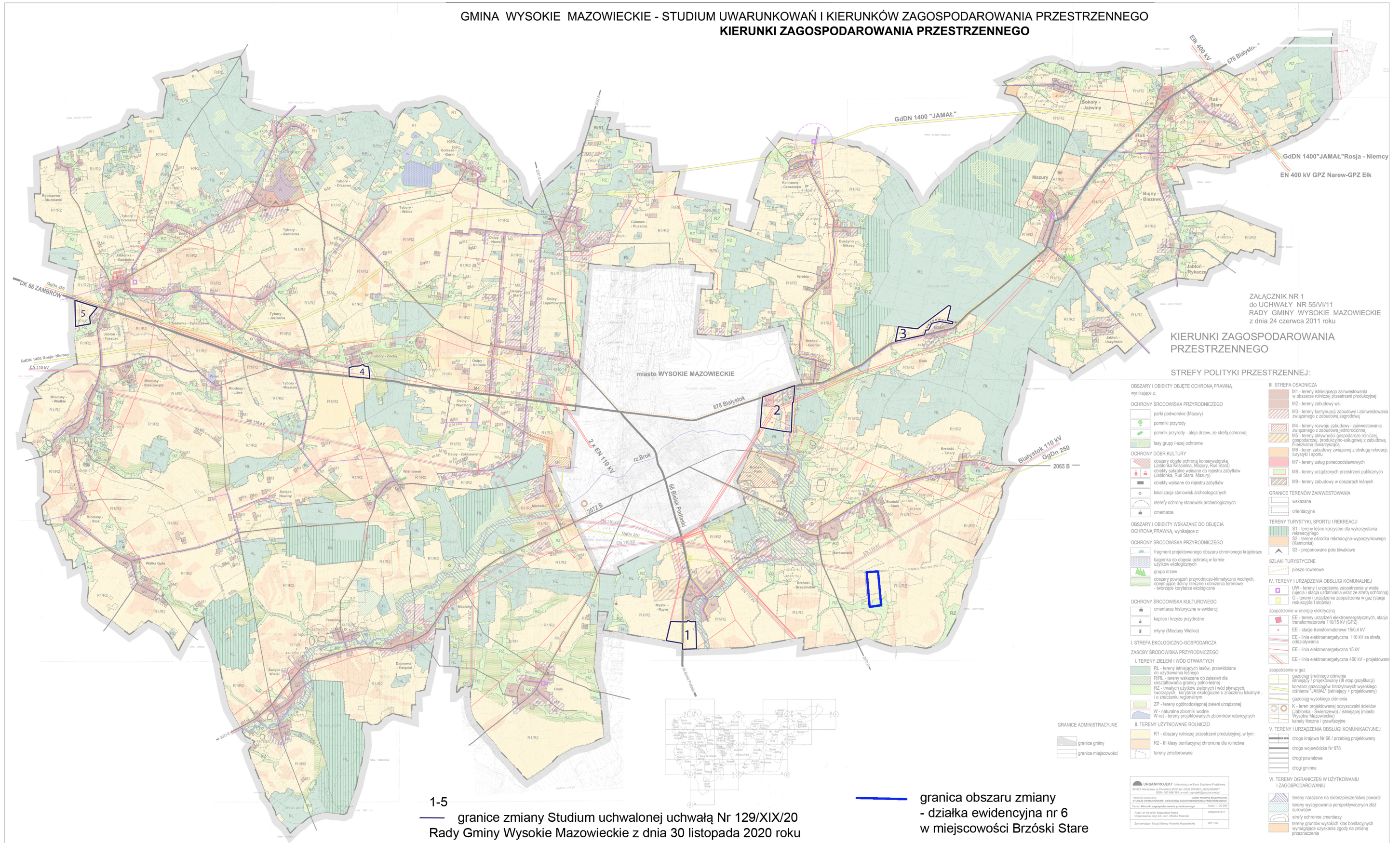
Sławomir Jan Misiewicz

Obszar zmiany- działka ewidencyjna nr 6 w miejscowości Brzóska Stare



— granica obszaru zmiany

GINA WYSOKIE MAZOWIECKIE - STUDIUM UWARUNKWAŃ I KIERUNKÓW ZAGOSPODAROWANIA PRZESTRZENNEGO
 KIERUNKI ZAGOSPODAROWANIA PRZESTRZENNEGO



ZAŁĄCZNIK NR 1
 do UCHWAŁY NR 55/VI/11
 RADY GMINY WYSOKIE MAZOWIECKIE
 z dnia 24 czerwca 2011 roku

KIERUNKI ZAGOSPODAROWANIA PRZESTRZENNEGO

STREFY POLITYKI PRZESTRZENNEJ:

- OBSZARY I OBIEKTY OBJĘTE OCHRONĄ PRAWNĄ** wynikające z:
- OCHRONY ŚRODOWISKA PRZYRODNICZEGO**
- parki podworskie (Mazury)
 - pomniki przyrody
 - pomnik przyrody - aleja drzew, ze strefą ochronną
 - lasy grupy I-szej ochronnej
- OCHRONY DOBR KULTURY**
- obszary objęte ochroną konserwatorską (Jabłonna-Kościełna, Mazury, Rus Stara)
 - obiekty sakralne wpisane do rejestru zabytków (Jabłonna, Rus Stara, Mazury)
 - obiekty wpisane do rejestru zabytków
 - lokalizacja stanowisk archeologicznych
 - strefy ochrony stanowisk archeologicznych
 - czempak
- OBSZARY I OBIEKTY WSKAZANE DO OBJĘCIA OCHRONĄ PRAWNĄ**, wynikające z:
- OCHRONY ŚRODOWISKA PRZYRODNICZEGO**
- fragment projektowanego obszaru chronionego krajobrazu
 - bagienka do objęcia ochroną w formie użytków ekologicznych
 - obszary powiązań przyrodniczo-klimatycznych wodnych, obejmujące doliny rzeczne i cieków terasowe - tworzące korytarze ekologiczne
- OCHRONY ŚRODOWISKA KULTUROWEGO**
- czempak
 - kaplice i krzyże przydrożne
 - miłyny (Modusy Wielkie)
- I. STREFA EKOLOGICZNO-GOSPODARZA**
- ZASOBY ŚRODOWISKA PRZYRODNICZEGO**
- I. TERENY ZIELENI I WÓD OTWARTYCH**
- RL - tereny istniejących lasów, przewidziane do użytkowania leśnego
 - RRL - tereny wskazane do zalesień dla ukształcania granicy polno-leśnej
 - RZ - białych użytków zielonych i wód płynących leśnych, korzystnie ekologiczne z znaczeniem lokalnym, o znaczeniu regionalnym
 - ZP - tereny ogólnodostępnej zieleni urządzonej
 - W - naturalne zbiorniki wodne
 - W-ret - tereny projektowanych zbiorników retencyjnych
- II. TERENY UŻYTKOWANE ROLNICZO**
- R1 - obszary rolnej przestrzeni produkcyjnej, w tym: tereny zmeliorowane
 - R2 - III klasy bonitacyjnej chronione dla rolnictwa
- III. STREFA OSADNICZA**
- M1 - tereny istniejącego zamieszkania w obszarze rolnej przestrzeni produkcyjnej
 - M2 - tereny zabudowy wsi
 - M3 - tereny kontynuacji zabudowy i zamieszkania związanego z zabudową zagrodową
 - M4 - tereny rozwoju zabudowy i zamieszkania związanego z zabudową zagrodową
 - M5 - tereny aktywnej gospodarki rolnej, gospodarczo-produkcyjno-usługowej z zabudową mieszkaniową towarzyszącą
 - M6 - teren zabudowy związanej z obsługą rekreacji, turystyki i sportu
 - M7 - tereny usług ponadpodstawowych
 - M8 - teren urządzeń przestrzeni publicznych
 - M9 - tereny zabudowy w obszarach leśnych
- GRANICE TERENÓW ZAMIESZKANIA**
- wskazane
 - orientacyjne
- TERENY TURYSTYKI, SPORTU I REKREACJI**
- S1 - tereny leśne korzystne dla wykorzystania rekreacyjnego
 - S2 - tereny ośrodka rekreacyjno-wypoczynkowego (Kamionka)
 - S3 - proponowane pola biwakowe
- SZLAKI TURYSTYCZNE**
- pieszo-rowerowe
- IV. TERENY I URZĄDZENIA OBSŁUGI KOMUNALNEJ**
- UW - tereny i urządzenia zaopatrzenia w wodę (ujęcia i stacje uzdatniania wraz ze strefą ochronną)
 - G - tereny i urządzenia zaopatrzenia w gaz (stacja redukcyjna i stopnia)
- zaopatrzenie w energię elektryczną**
- EE - tereny urządzeń elektroenergetycznych, stacja transformatorowa 110/15 kV (GPZ)
 - EE - stacja transformatorowa 150/4 kV
 - EE - linia elektroenergetyczna 110 kV ze strefą oddziaływania
 - EE - linia elektroenergetyczna 15 kV
 - EE - linia elektroenergetyczna 400 kV - projektowana
- zaopatrzenie w gaz**
- gazociąg średniego ciśnienia
 - istniejący / projektowany (III etap gazyfikacji)
 - korytarz gazociągów tranzycyjnych wysokiego ciśnienia „JAMAL” (istniejący + projektowany)
 - gazociąg wysokiego ciśnienia
 - K - teren projektowanej oczyszczalni ścieków (Jabłonna - Swarczewo) / istniejącej (miasto Wysokie Mazowieckie)
 - kanaly łoczne / grawitacyjne
- V. TERENY I URZĄDZENIA OBSŁUGI KOMUNIKACYJNEJ**
- droga krajowa Nr 66 / przebieg projektowany
 - droga wojewódzka Nr 678
 - drogi powiatowe
 - drogi gminne
- VI. TERENY OGRANICZEŃ W UŻYTKOWANIU I ZAGOSPODAROWANIU**
- tereny narazone na niebezpieczeństwo powodzi
 - tereny występowania perspektywicznych złóż surowców
 - strefy ochronne czempak
 - tereny gruntów wysokich klas bonitacyjnych wymagające uzyskania zgody na zmianę przeznaczenia
- GRANICE ADMINISTRACYJNE**
- granice gminy
 - granice miejscowości
- 1-5** granice zmiany Studium uchwalonej uchwałą Nr 129/XIX/20 Rady Gminy Wysokie Mazowieckie z dnia 30 listopada 2020 roku
- granica obszaru zmiany - działka ewidencyjna nr 6 w miejscowości Brzóska Stare